

STANDORT MIT POTENZIAL

# LANGE STÜCKE, ZERNIEN

(Samtgemeinde Elbtalaue)



## AUF EINEN BLICK

### Eigentümer

Private(r) Eigentümer

### Kategorie

GE

### FLÄCHE UND PREIS

#### Gesamtgröße (brutto)

11,00 ha / 110.000,00 m<sup>2</sup>

#### Verfügbare Nettofläche

4,11 ha / 41.196,51 m<sup>2</sup>

#### Preis/m<sup>2</sup>

auf Anfrage

### ENTFERNUNG VON STANDORTEN

Bahnhof: 17 km

Berlin: 220 km

Hamburg: 90 km

#### Autobahnen

A 39: 45 km

A 7: 100 km

#### Bundesstraßen

B 191: 0,6 km

B 216: 10 km

## ÜBERBLICK

Zum Verkauf stehen insgesamt 4,11 ha Gewerbeflächen im Gewerbegebiet „Lange Stücke“ in Zernien, im Landkreis Lüchow-Dannenberg.

Ein rechtskräftiger Bebauungsplan liegt vor.  
Es gibt übliche geringfügige Emissionsbeschränkungen.

Vorhandene Branchen:  
Stahl-, Maschinen- und Fahrzeugbau

Der Landkreis Lüchow-Dannenberg bietet als C-Fördergebiet attraktive Förderbedingungen für Ihre Ansiedlungsvorhaben. Sprechen Sie uns dazu gerne an.

### Ihr Ansprechpartner:



Wirtschaftsförderung Lüchow-Dannenberg  
Salzwedeler Str. 13, 29439 Lüchow (Wendland)

Telefon: +49 (5841) 974 73 72  
E-Mail: info@wirtschaft-dan.de

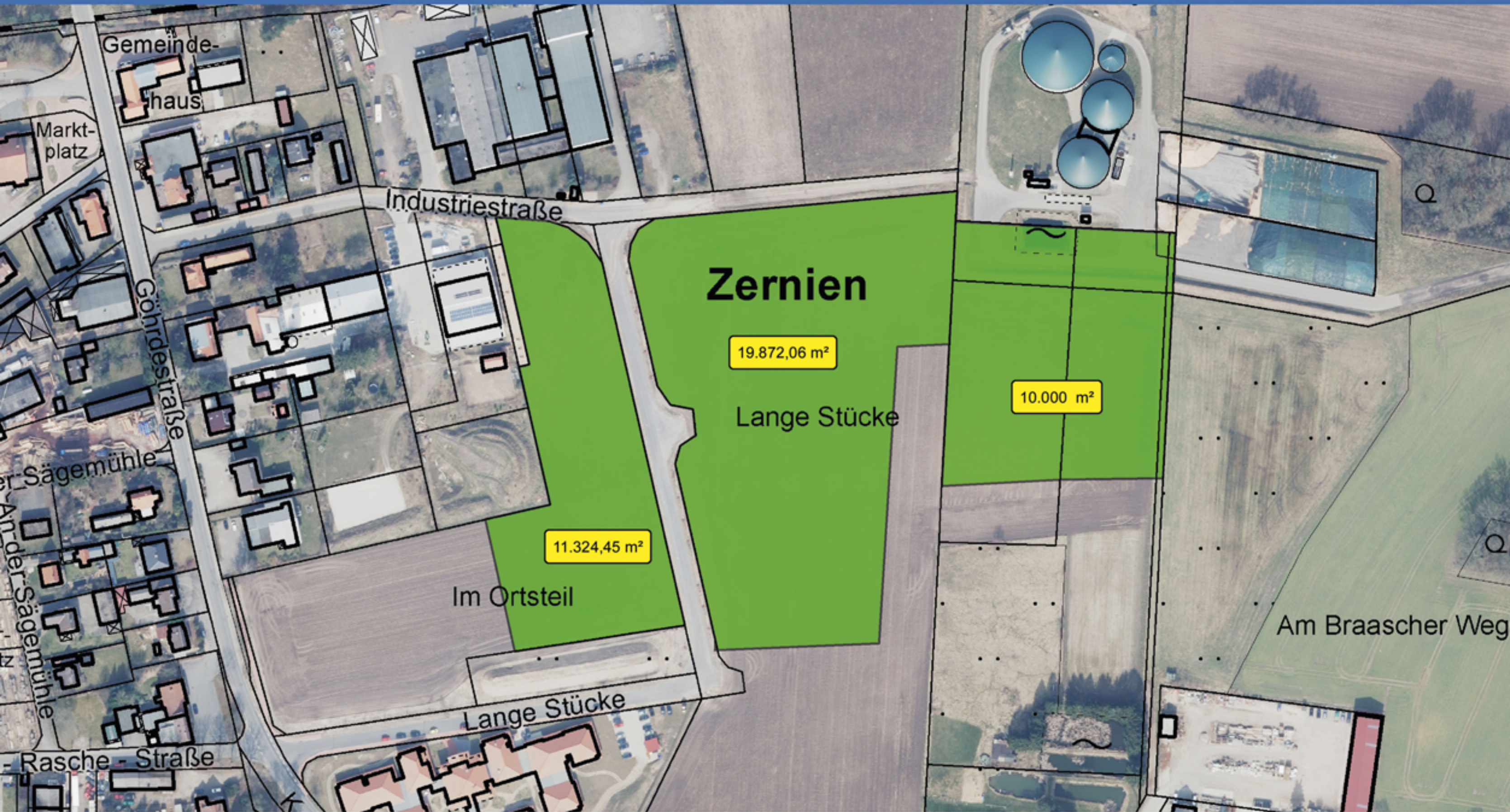
[www.wirtschaft-dan.de](http://www.wirtschaft-dan.de)



STANDORT MIT POTENZIAL

# LANGE STÜCKE, ZERNIEN

(Samtgemeinde Elbtalaue)



## LAGE

Zernien liegt in der Samtgemeinde Elbtalaue, im schönen Landkreis Lüchow-Dannenberg. Die Stadt Dannenberg (Elbe) ist in 15 km erreicht.

Die Stadt Dannenberg (Elbe) liegt mitten in der Metropolregion Hamburg zwischen den Zentren Hamburg (90 km), Lüneburg (50 km), Hannover (140 km) und Berlin (220 km).

Durch die Anbindung Dannenbergs an den Hamburger Verkehrsverbund (HVV) erreichen Sie vom Bahnhof Dannenberg die Stadt Hamburg günstig und schnell.

Die Samtgemeinde Elbtalaue ist eine zukunftsorientierte, innovative und flexible Kommune, die sich in enger Kooperation mit ihren Mitgliedsgemeinden den Anforderungen an ein modernes Gemeinwesen stellt.

Ihr Ansprechpartner:



Wirtschaftsförderung Lüchow-Dannenberg  
Salzwedeler Str. 13, 29439 Lüchow (Wendland)

Telefon: +49 (5841) 974 73 72  
E-Mail: info@wirtschaft-dan.de

[www.wirtschaft-dan.de](http://www.wirtschaft-dan.de)

